



PREFET DES ALPES-DE-HAUTE-PROVENCE

COMMUNE DE  
**ALLEMAGNE-EN-PROVENCE**

PLAN DE PREVENTION DES RISQUES NATURELS PREVISIBLES

**APPROBATION**

**CARTE DES ENJEUX**

Echelle : 1 / 10000

Vu pour être annexé à l'arrêté préfectoral

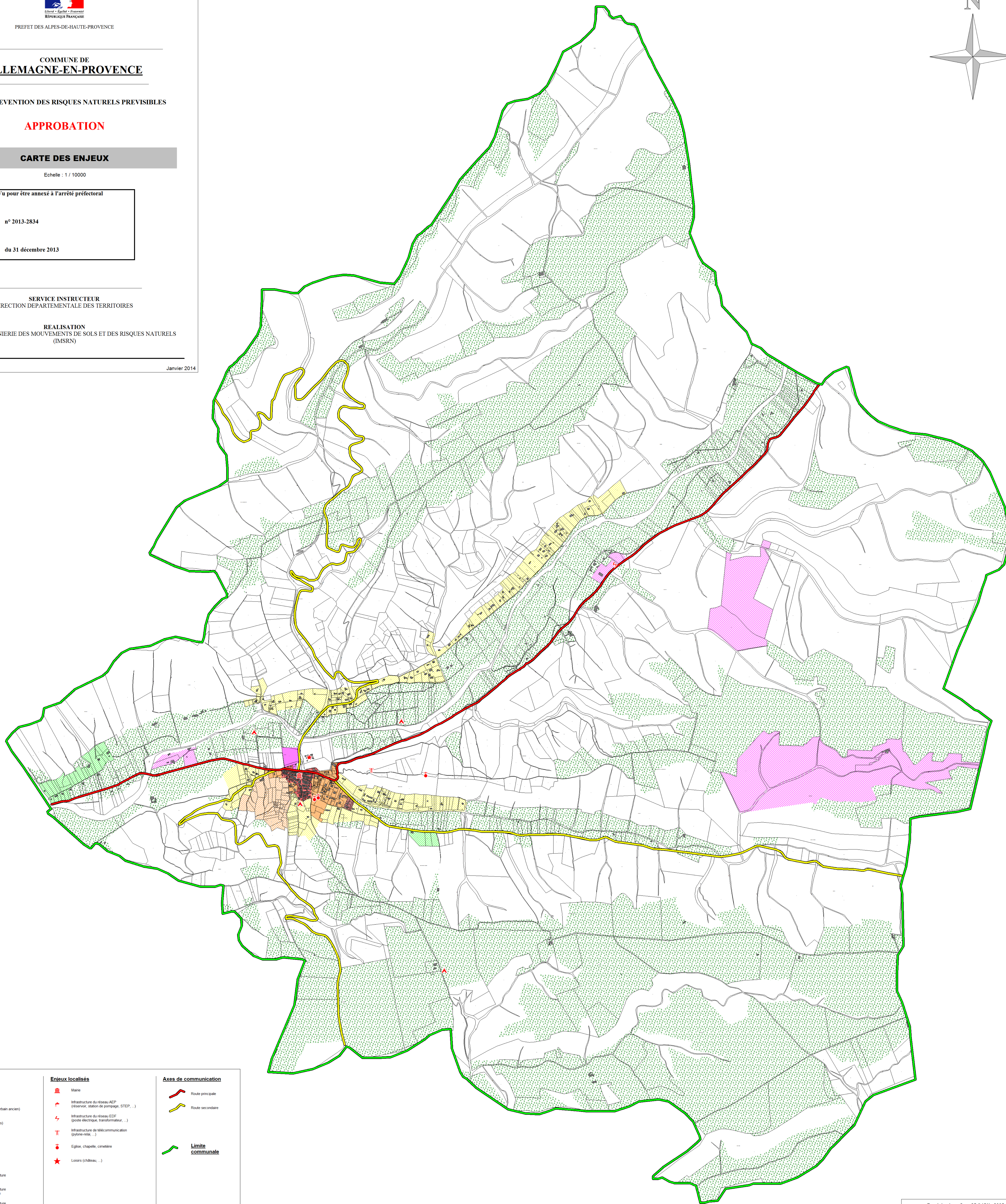
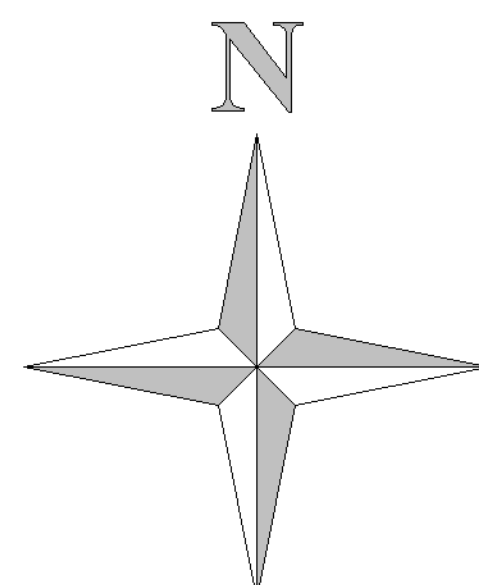
n° 2013-2834

du 31 décembre 2013

SERVICE INSTRUCTEUR  
DIRECTION DÉPARTEMENTALE DES TERRITOIRES

REALISATION  
SOCIÉTÉ D'INGÉNÉRIE DES MOUVEMENTS DE SOLS ET DES RISQUES NATURELS  
(IMSRN)

Janvier 2014



**Enjeux de zonage**

- Zone urbanisée (village ancien)
- Zone urbanisée (extension de noyau urbain ancien)
- Zone urbanisée (activités économiques)
- Zone urbanisée (activités touristiques)
- Zone agricole
- Zone naturelle
- Zone d'urbanisation future (habitat)
- Zone d'urbanisation future (habitat / commerces)
- Zone d'urbanisation future (habitat diffus)
- Zone d'urbanisation future (activités touristiques)

**Enjeux localisés**

- Mairie
- Infrastructure du réseau AEP (réservoir, station de pompage, STEP, ...)
- Infrastructure du réseau ED (poste électrique, transformateur, ...)
- Infrastructure de télécommunication (guyon-relais, ...)
- Eglise, chapelle, cimetière
- Loisirs (château, ...)

**Axes de communication**

- Route principale
- Route secondaire
- Limite communale

Fond de plan : Scan25 © IGN - 2005

0 250 500 m